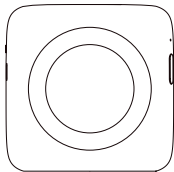




FR



# MINI IMPRIMANTE

Guide de démarrage rapide

( Ver.1.3 )

Scannez pour  
consulter le  
mode d'emploi



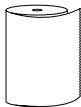
## ▀ LISTE DES COMPOSANTS



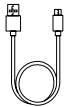
Imprimante



Manuel  
d'utilisation

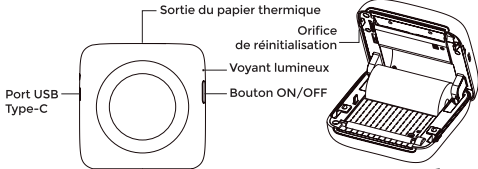


Papier  
d'impression



Câble USB

## ▀ VUE DU PRODUIT



**AVERY.**

# ▀ MODE D'EMPLOI

## ALLUMER/ÉTEINDRE

Appuyez pendant 2 secondes pour allumer ou éteindre l'appareil.

- Voyant fixe : fonctionnement normal ou batterie complètement chargée.
- Voyant clignotant rapidement : erreur de fonctionnement (manque de papier, batterie faible ou surchauffe de la tête d'impression).
- Voyant clignotant lentement : appareil en cours de charge.

## CHARGEMENT

Pour la première utilisation, branchez l'appareil avec le câble USB fourni. Si le voyant clignote rapidement pendant la charge, vérifiez qu'il y a du papier et ajoutez-en si nécessaire pour que la charge s'effectue correctement.

## RÉINITIALISATION

Lorsque l'appareil ne répond plus, insérez une épingle ou un cure-dent dans l'orifice de réinitialisation, maintenez pendant 3 secondes, puis relâchez.



# • TÉLÉCHARGEZ L'APPLICATION "iLabel"



Pour télécharger l'application, scannez le code QR ci-dessous ou recherchez **"iLabel"** dans l'App Store ou sur Google Play.



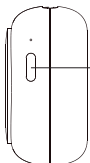
(Android **8.0** ou supérieur et iOS **12.0** ou supérieur)

**REMARQUE :** L'application est régulièrement mise à jour.  
En cas de différence avec le présent manuel, veuillez vous référer à la version affichée dans l'application.





Après la mise sous tension, appuyez deux fois sur le bouton pour imprimer le code QR, puis scannez-le afin de télécharger l'application **“iLabel”**.



Double-cliquez  
pour imprimer  
le code QR

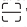


## ▪ **CONNEXION ET IMPRESSION**

- ① Activez le Bluetooth de votre téléphone, puis ouvrez l'application. Si une fenêtre s'affiche, autorisez l'application à accéder aux éléments du téléphone (photos, médias, fichiers, etc...).

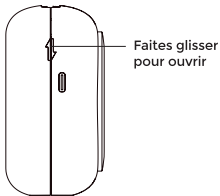


- ② Sélectionnez ensuite le modèle correspondant, puis établissez la connexion.

**REMARQUE :** L'application recherche automatiquement l'appareil. En cas d'échec, connectez-le manuellement en appuyant sur "  " (même picto qu'actuellement) pour rescanner le code QR imprimé.

## ▪ REMPLACEZ LE PAPIER THERMIQUE

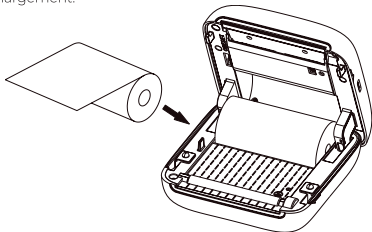
- ① Faites glisser l'appareil en suivant la flèche pour l'ouvrir.



**AVERY.**

- ② Lors du remplacement, insérez un nouveau rouleau de papier thermique.

**Attention :** L'extrémité du rouleau doit dépasser d'environ 2 cm pour que l'appareil puisse l'absorber automatiquement lors du chargement.



- ③ Refermez l'appareil.

**Attention :** Ne touchez pas la tête d'impression afin d'éviter tout risque de brûlure lors du remplacement du papier après impression.

**AVERY.**

## ▀ PARAMÈTRES

Dimension du produit : 85 \* 85 \* 44mm

Type d'impression : Impression thermique

Spécificités du papier thermique : 55 \* 30mm (papier adhésif)

Capacité : Batterie au lithium 1000mAh

Temps de charge : environ 2 ~ 3 heures

Entrée: 5V  $\overline{\text{---}}$  1A

Port de charge : Type-C

## ▀ PRÉCAUTIONS DE SÉCURITÉ

**Le produit contient une batterie au lithium intégrée.**

- **Ne l'utilisez pas à une température supérieure à 40 °C, ne l'exposez pas au feu ni à d'autres sources de chaleur, et ne le laissez pas en plein soleil.**
- **Ne retirez pas, ne percez pas et ne modifiez pas la batterie. N'utilisez pas la batterie à d'autres fins.**
- **Ne jetez pas le produit au feu ni dans l'eau afin d'éviter un court-circuit de la batterie pouvant provoquer un incendie ou des brûlures.**



- **N'utilisez pas ce produit dans des environnements très humides ou poussiéreux.**
- **Veillez insérer ou retirer le câble de charge délicatement afin d'éviter d'endommager le port de charge par une force excessive.**

## ▪ FOIRE AUX QUESTIONS

**Q :** *L'application ne parvient pas à se connecter à l'appareil ?*

- R :**
- ① Vérifiez l'alimentation et le Bluetooth
    - Assurez-vous que l'appareil est allumé et que le Bluetooth de votre téléphone est activé.
  - ② Vérifiez les connexions à proximité
    - Assurez-vous qu'aucun autre téléphone à proximité n'est connecté à l'appareil.
  - ③ Redémarrez l'application et l'appareil
    - Fermez puis rouvrez l'application.
    - Maintenez le bouton de l'appareil pour l'éteindre puis le rallumer, et essayez de vous reconnecter.
  - ④ Réinitialisation de l'appareil
    - Si le problème persiste, insérez une épingle dans le trou de réinitialisation pour réinitialiser l'appareil.



**Q :** *L'appareil ne peut pas imprimer, que puis-je faire ?*

- R :**
- ① Vérifiez l'installation du papier thermique
    - Après avoir ouvert le couvercle, assurez-vous que le papier dépasse d'environ 2 cm dans le compartiment. Cela permet à l'alimentation de fonctionner correctement.
    - Si vous ne pouvez pas tirer le papier, l'appareil indiquera qu'il n'y a pas de papier.
  - ② Vérifiez la fermeture de l'appareil
    - Assurez-vous que le couvercle est correctement fermé.
  - ③ Vérifiez l'état du papier
    - Si le papier est épuisé, remplacez-le. L'appareil signalera un manque de papier dans ce cas.
  - ④ Papier collé après une longue période d'inactivité
    - Si l'appareil n'a pas été utilisé depuis longtemps, le papier peut adhérer à la feuille d'impression. Ouvrez le couvercle et tirez le papier d'environ 2 cm.
  - ⑤ Vérifiez la température de l'appareil
    - Si l'appareil indique une température trop élevée, laissez-le refroidir.
    - Si la température reste élevée, éteignez puis rallumez l'appareil, ou insérez une épingle dans le trou de réinitialisation pour réinitialiser l'appareil.



**Q :** *Pourquoi l'impression est-elle complètement blanche, sans contenu ?*

**R :** Vérifiez si le papier thermique est installé à l'envers. Si c'est le cas, retournez le rouleau et réinstallez-le correctement.

**Q :** *Pourquoi l'impression est-elle floue et peu lisible ?*

**R :** ① Vérifiez la tête d'impression et le rouleau  
- Si de l'encre s'y est accumulée, nettoyez délicatement avec un chiffon légèrement imbibé d'alcool.

② Vérifiez le fichier ou le motif à imprimer  
- Une résolution trop faible ou une taille trop grande peut rendre l'impression floue. Ajustez le fichier ou remplacez le motif pour améliorer la qualité.

**Q :** *Que faire si le papier adhésif est imprimé de travers ou dans le désordre ?*

**R :** ① Vérifiez la configuration des étiquettes  
- Assurez-vous que la taille de l'étiquette et le type de consommable sont correctement configurés dans l'application.

② Calibrez l'imprimante  
- À l'allumage, appuyez cinq fois de suite sur le bouton d'alimentation pour lancer la calibration.  
- Une ou deux feuilles seront automatiquement éjectées pendant le processus.



**Q :** *Pourquoi l'impression continue-t-elle même sans contenu ?*

**R :** - Ce problème peut se produire si le type de consommable n'est pas correctement configuré.

- Par exemple, si l'application est réglée sur « papier continu » mais que du papier prédécoupé (gap paper) est utilisé, l'impression peut se déclencher sans contenu.
- Dans ce cas, re-sélectionnez le type de consommable correct dans l'application (type de matériau).

**Q :** *Pourquoi le texte imprimé est-il pâle ?*

**A :** ① Vérifiez la batterie

- Si l'appareil a une faible charge, rechargez-le à temps.

② Nettoyez la tête d'impression et le rouleau

- Après une longue période d'impression, de l'encre carbonée peut s'accumuler. Nettoyez délicatement avec un chiffon légèrement imbibé d'alcool.

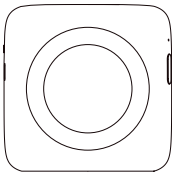
③ Conditions de température

- Par temps froid, la première impression peut être plus pâle. Il s'agit d'un phénomène normal. La qualité d'impression sera rétablie après quelques impressions pour le préchauffage.





EN



# MINI PRINTER

## Quick Start Guide

( Ver.1.3 )

Scan to access  
instructions



## ▀ PACKAGE



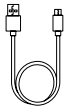
Printer



User Manual

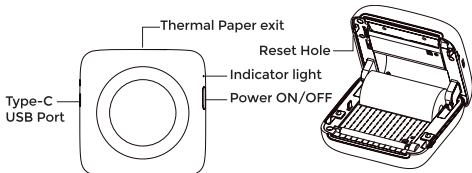


Printing paper  
with labels



USB Cable

## ▀ PRODUCT VIEW



**AVERY.**

# ▪ HOW TO GUIDE

## POWER ON/OFF

Press power button for 2 seconds to switch ON/OFF

- Indicator light on: Running correctly / Fully charged
- Indicator light flashing quickly: Error (lack of paper), Low battery indicator or Printing head overheating
- Indicator light flashing slowly: Charging

## CHARGE

Before using the printer for the first time, please plug the device into the USB cable and connect it to 5V  $\overline{\text{---}}$  1A adapter. Alternatively use a computer for charging.

- When the indicator light flashes quickly during charging, check if there is not enough paper. Then load the printing paper to ensure normal charging.

## RESET

If the device does not respond, try to insert the pin/toothpick into the reset hole for 3 seconds and then release.



## ▪ **DOWNLOAD “iLabel” APP**



User can scan below QR code or search **“iLabel”** in APP Store/Google Play to download.



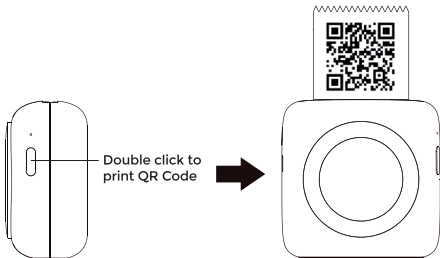
(Android **8.0** or above and iOS **12.0** or above)

**NOTE:** APP is updated frequently.  
If the content is different, please refer to the APP





After turning it on, double click the button to print QR code, scan the code to download **“iLabel”** APP.



## ▪ CONNECT TO PRINT

- ① Turn on the phone Bluetooth and the APP, this allows applications to gain access (photos, media, files etc) of the phone.

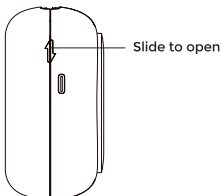


- ② Then choose the corresponding model and connect.

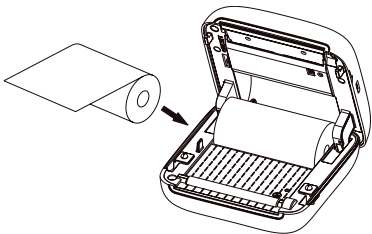
**NOTE:** APP will scan automatically. If it fails, quickly connect the device by clicking "📷" to scan the same QR code printed.

## ▪ REPLACE THE THERMAL PAPER

- ① Follow the arrow direction to slide and open the device.



- ② When replacing, insert the thermal paper. Please note, the new thermal paper needs to expose the length of the paper by 2 cm, so that the machine can automatically absorb paper when loading the paper.



- ③ Cover the device.

**Do not touch the print head to avoid scalding when changing the printing paper after printing.**



## ▀ PARAMETER

Product Dimension: 85\*85\*44mm

Print Type: Thermal Printing

Thermal Paper Specification: 57\*D30mm (Continuous Paper)  
55\*30mm (Label Paper)

Capacity: 1000mAh Lithium Battery

Charging Time: About 2~3 Hours

Input: 5V  $\overline{=}$  1A

Charging Port: Type-C

## ▀ SAFETY PRECAUTIONS

- **This product has a built-in lithium battery, it cannot be exposed to temperature higher than 40°C, do not put the product close to (or in) fire and other sources of heat, do not place in the hot sun.**
- **Do not remove, impinge, puncture or modify the battery. Do not use the battery for other purposes.**
- **Do not put the product in fire or water to avoid short circuit of the battery causing fire or burns.**
- **Please do not use this product in high humidity or dusty areas.**



- Please gently insert or unplug the charging cable to prevent excessive force from damaging the charging interface.

## ▪ FREQUENTLY ASKED QUESTIONS

**Q:** APP won't connect to the device?

- A:**
- ① Please check whether the device is turned on and ensure that the Bluetooth of the mobile phone is turned on.
  - ② Ensure that other nearby mobile phones are not connected to this device.
  - ③ To restart, exit the APP, hold down the device to shut down and restart the device, and try to reconnect.
  - ④ If you are still unable to connect, please insert the pin into the reset hole for reset.

**Q:** The device won't print, what can I do?

- A:**
- ① Check whether the thermal paper is installed correctly. After the cover is opened, the printing paper should be pulled out 2cm after being put into the printer to run the paper normally. If you cannot pull it out, the machine will indicate that there is no paper.



- ② Check whether the door is closed properly.
- ③ Check whether the thermal paper has been used up. If yes, replace the printing paper (the machine will prompt the lack of paper).
- ④ If the machine has not been used for a long time, and the paper is glued to the printing sheet. Open the lid and pull the paper out about 2cm.
- ⑤ If the machine indicating that the temperature is too high, please wait for cooling. If the high temperature persists, shut down the device and restart it again or insert a pin into the reset hole for resetting.

**Q:** *Why is it printing all white paper with no content?*

**A:** Check whether the printing paper is installed backwards, try to turn the printing paper direction and reinstall.



**Q:** *Why is the print blurred and not clear?*

- A:** ① Check whether the print head and roller are covered with carbon ink, please wipe gently with a cloth stained with alcohol.
- ② The print file or the pattern itself has too low pixels, or the size is too large, adjust or replace the pattern.

**Q:** *What should I do if the label paper is printed off or out of order?*

- A:** ① Check whether the label size and consumable type are set correctly.
- ② In the startup state, press the power button for 5 consecutive times to calibrate, and 1-2 pieces of paper will be automatically removed.

**Q:** *Why is the printer printing without any paper on it?*

- A:** It may be that the consumable type is not selected correctly. If the APP selects gap paper, the device is directly replaced with continuous paper without shutting down, this situation will occur. Please re-select the consumable type in the APP.



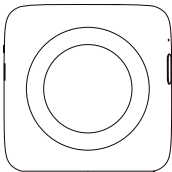
**Q:** *Why has the printed content on the label faded?*

- A:**
- ① Please check whether the device is low power, or may need to be recharged.
  - ② Check whether the printing head and roller are attached with carbon ink because the printing time is too long, please gently wipe and clean with a cloth stained with alcohol.
  - ③ When the temperature is low in winter, the first printing of the first page will be light, which is a normal phenomenon, and the normal effect will be restored after preheating





DE



# MINI-DRUCKER

Kurzanleitung

( Ver.1.3 )

Zum  
Benutzerhandbuch scannen



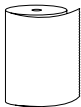
## ▀ PAKET



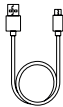
Drucker



Benutzerhandbuch

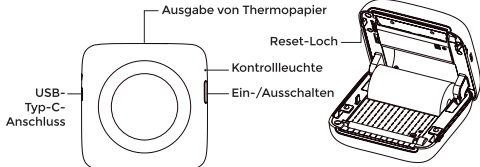


Druckpapier



USB-Kabel

## ▀ PRODUKTANSICHT



**AVERY.**

# ANWENDUNG

## EIN-/AUSSCHALTEN

Drücken Sie 2 Sekunden lang, um das Gerät ein- und auszuschalten

- Kontrollleuchte an: Normaler Betrieb/ Voll aufgeladen
- Kontrollleuchte blinkt schnell: Fehler bei Betrieb (Papiermangel, Anzeige für schwache Batterie, Druckkopf überhitzt)
- Kontrollleuchte blinkt langsam: Aufladen

## AUFLADEN

Bitte stecken Sie das Gerät in das USB-Kabel und verbinden Sie es 5V  $\overline{\text{---}}$  1A zum Aufladen vor dem ersten Mal mit dem Adapter oder dem Computer.

- Wenn die Kontrollleuchte während des Ladevorgangs schnell blinkt, prüfen Sie, ob dies auf Papiermangel hinweist, und legen Sie dann das Druckpapier ein, um den normalen Ladevorgang sicherzustellen.

## ZURÜCKSETZEN

Wenn das Gerät nicht reagiert, versuchen Sie, eine Nadel/einen Zahnstocher 3 Sekunden lang in das Reset-Loch einzuführen und dann loszulassen.



## • LADEN SIE DIE "iLabel"-APP HERUNTER



Der Benutzer kann unten angegebenen QR scannen oder im APP Store/Google Play nach "iLabel" suchen, um die App herunterzuladen.



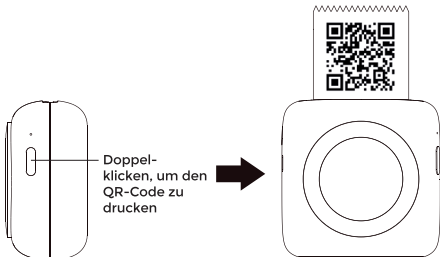
( Android **8.0** oder höher und iOS **12.0** oder höher)

**HINWEIS:** Die APP wird häufig aktualisiert.  
Wenn der Inhalt anders ist, beziehen Sie sich bitte auf die APP.





Doppelklicken Sie nach dem Einschalten auf die Schaltfläche, um den QR-Code zu drucken, scannen Sie den Code, um die App **“iLabel”** herunterzuladen.



## ▪ MIT DRUCKER VERBINDEN

- ① Schalten Sie das Bluetooth des Telefons und die APP ein, damit Anwendungen Zugriff auf das Telefon erhalten (Fotos, Medien, Dateien usw.), wenn ein Popup-Fenster erscheint.



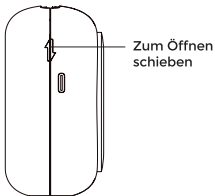
- ② Wählen Sie dann das entsprechende Modell aus und verbinden Sie es.

**HINWEIS:** Die APP scannt automatisch.

Wenn dies fehlschlägt, schließen Sie das Gerät schnell an, indem Sie zum Scannen auf "☐" klicken, um denselben gedruckten QR-Codes zu scannen.

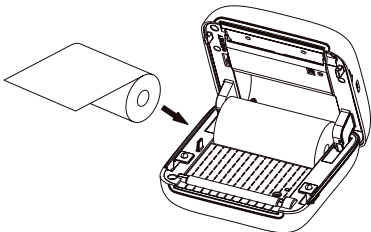
## ▪ ERSETZEN SIE DAS THERMOPAPIER

- ① Folgen Sie der Pfeilrichtung, um das Gerät aufzuschieben und zu öffnen.



**AVERY.**

- ② Legen Sie zum Tauschen das Thermopapier ein. Bitte beachten Sie, dass das neue Thermopapier 2 cm aus dem Papierfach herausragen muss, damit das Gerät das Papier beim Einlegen automatisch einziehen kann.



- ③ Decken Sie das Gerät ab.

**Berühren Sie den Druckkopf nicht, um Verbrennungen beim Wechseln des Druckpapiers nach dem Drucken zu vermeiden.**

**AVERY.**

## ▀ PARAMETER

Produktabmessung: 85 \* 85 \* 44 mm

Drucktyp: Thermodruck

Thermopapier Spezifikation: 57 \* D30 mm (Endlospapier)

55 \* 30 mm (Etikettenpapier)

Kapazität: 1000mAh Lithiumbatterie

Ladezeit: ca. 2 ~ 3 Stunden

Eingabe: 5V  $\overline{\text{---}}$  1A

Port de charge : Type-C

## ▀ SICHERHEITSVORKEHRUNGEN

- **Dieses Produkt verfügt über einen integrierten Lithium-Akku. Bitte verwenden Sie es nicht bei Temperaturen über 40 °C, halten Sie es von Feuer und anderen Wärmequellen fern und setzen Sie es keiner direkten Sonneneinstrahlung aus.**
- **Entfernen, beschädigen, durchstechen oder modifizieren Sie die Batterie nicht. Verwenden Sie die Batterie nicht für andere Zwecke.**
- **Legen Sie das Produkt nicht ins Feuer oder Wasser, um einen Kurzschluss der Batterie zu vermeiden, der zu Bränden oder Verbrennungen führen kann.**



- **Bitte verwenden Sie dieses Produkt nicht in Bereichen mit hoher Luftfeuchtigkeit oder Staubbelastung.**
- **Stecken Sie das Ladekabel vorsichtig ein oder ziehen Sie es vorsichtig heraus, um zu verhindern, dass die Ladeschnittstelle durch übermäßige Kräfteinwirkung beschädigt wird.**

## ▪ **HÄUFIG GESTELLTE FRAGEN**

**F:** *Die APP kann keine Verbindung zum Gerät herstellen?*

- A:**
- ① Bitte überprüfen Sie, ob das Gerät eingeschaltet ist und stellen Sie sicher, dass die Bluetooth-Funktion des Mobiltelefons eingeschaltet ist.
  - ② Schließen Sie aus, dass andere Mobiltelefone in der Nähe mit diesem Gerät verbunden sind.
  - ③ Beenden Sie die App, halten Sie das Gerät gedrückt, um es herunterzufahren und neu zu starten, und versuchen Sie dann, eine Verbindung herzustellen.
  - ④ Wenn das Problem dadurch nicht behoben werden kann, stecken Sie bitte eine Nadel in die Reset-Öffnung, um das Gerät zurückzusetzen.



**F:** *Das Gerät kann nicht drucken, was kann ich tun?*

- A:**
- 1 Prüfen Sie, ob das Thermopapier richtig eingelegt ist. Nach dem Öffnen der Abdeckung sollte das Druckpapier 2 cm herausgezogen werden, nachdem es in das Fach eingelegt wurde, damit es normal läuft. Wenn Sie es nicht herausziehen können, zeigt das Gerät an, dass kein Papier vorhanden ist.
  - 2 Prüfen Sie, ob die Klappe richtig geschlossen ist.
  - 3 Prüfen Sie, ob das Thermopapier aufgebraucht ist, ersetzen Sie das Druckpapier rechtzeitig, sobald das Gerät anzeigt, dass kein Papier vorhanden ist.
  - 4 Das Gerät wurde längere Zeit nicht benutzt und das Papier ist mit dem Druckbogen verklebt. Öffnen Sie den Deckel und ziehen Sie das Papier ca. 2cm heraus.
  - 5 Prüfen Sie, ob die Maschine anzeigt, dass die Temperatur zu hoch ist, wenn ja, warten Sie bitte auf die Abkühlung. Wenn die hohe Temperatur anhält, fahren Sie das Gerät herunter und starten Sie es erneut oder stecken Sie zum Zurücksetzen eine Nadel das Reset-Loch.



**F:** *Warum ist der Ausdruck komplett weiß, ohne Inhalt?*

**A:** Prüfen Sie, ob das Druckpapier verkehrt herum eingelegt ist, und versuchen Sie, das Druckpapier umzudrehen und erneut einzulegen.

**F:** *Warum ist der Druck verschwommen und nicht klar?*

- A:** ① Überprüfen Sie, ob der Druckkopf und die Walze mit Kohletinte bedeckt sind, bitte wischen Sie den Druckkopf sehr vorsichtig mit einem mit Alkohol getränkten Tuch ab.
- ② Die Druckdatei oder das Muster selbst hat zu geringe Pixel oder die Größe ist zu groß, passen Sie das Muster an oder ersetzen Sie es.

**F:** *Was soll ich tun, wenn der Etikettendruck nicht in Ordnung ist?*

- A:** ① Überprüfen Sie, ob die Etikettengröße und der Verbrauchsmaterialtyp richtig eingestellt sind.
- ② Drücken Sie im Startzustand die Ein-/Aus-Taste 5 Mal hintereinander, um zu kalibrieren, 1-2 Blatt Papier werden automatisch entfernt.



**F:** *Warum hört das Gerät nicht auf, ohne Inhalt zu drucken?*

**A:** Es kann sein, dass der Verbrauchsmaterialtyp nicht richtig ausgewählt ist. Wenn die APP Zwischenlagenpapier auswählt, wird das Gerät direkt durch Endlospapier ersetzt, ohne sich abzuschalten. Bitte wählen Sie den Verbrauchsmaterialtyp in der APP erneut aus.

**F:** *Warum ist das gedruckte Wort verblasst?*

- A:**
- ① Bitte überprüfen Sie, ob das Gerät einen niedrigen Ladezustand aufweist, und laden Sie es rechtzeitig auf.
  - ② Überprüfen Sie, ob der Druckkopf und die Walze aufgrund zu langer Druckzeiten mit Kohlenstofftinte verschmutzt sind. Wischen Sie diese gegebenenfalls vorsichtig mit einem mit Alkohol getränkten Tuch ab und reinigen Sie sie.
  - ③ Bei niedrigen Temperaturen im Winter ist der erste Druck der ersten Seite hell, was ein normales Phänomen ist. Nach dem Vorheizen wird der normale Effekt wiederhergestellt.





## **AVERY FRANCE**

contact@avery.fr  
+33 4 72 86 82 68  
27 chemin des peupliers  
69570 Dardilly



## **AVERY UK**

hello@avery.co.uk  
0800 805020  
Unit 20 Warth Park Way  
Raunds, Wellingborough  
NN9 6NY



## **AVERY ZWECKFORM GMBH**

kundenservice@avery.com  
+49 8024 641 690  
Miesbacher Straße 5  
83626 Oberlaindern / Valley

